

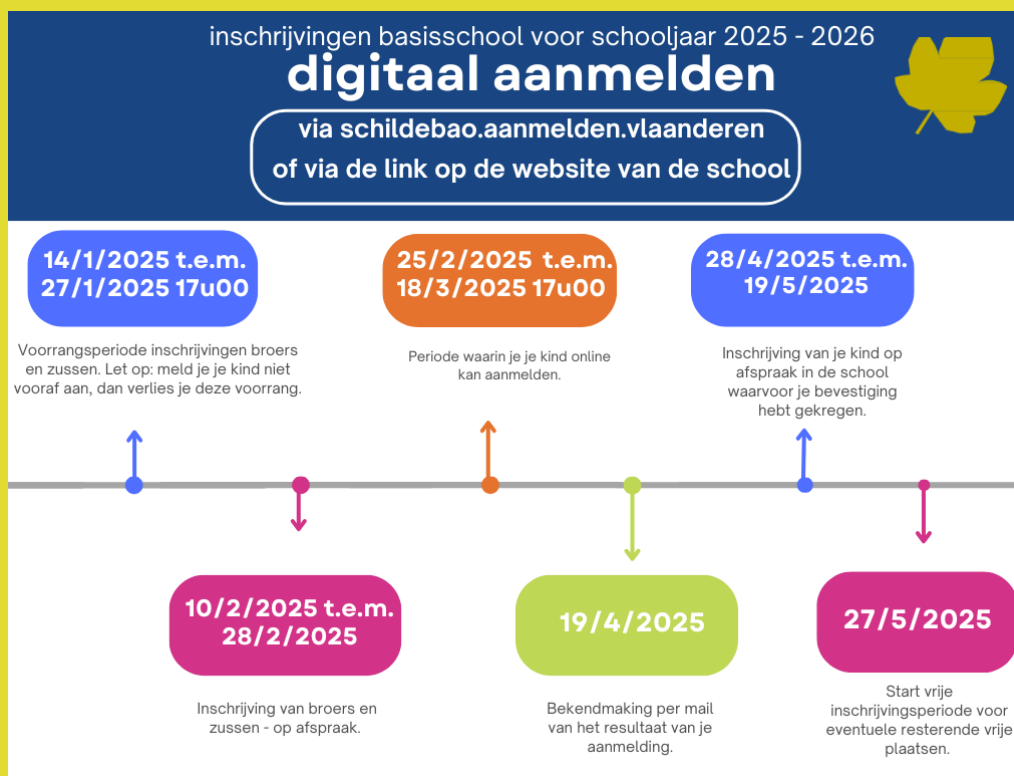


## BELANGRIJK

Nu de dagen korter worden, vinden wij het heel belangrijk dat onze leerlingen op een veilige manier naar school en naar huis gaan. Het dragen van een **fluohesje** is daarbij essentieel. Niet alleen te voet of met de fiets, maar ook de leerlingen die met de auto komen, zien we graag met een fluohesje aan. Een dikke pluim voor de leerlingen van de lagere school en hun ouders. Bij hen is het een vaste gewoonte geworden. In de kleuterschool zijn er ook al wat kleutertjes die met een fluohesje aan blijgezind de schoolpoort binnenstappen. Daar zien we iedereen graag met het fluohesje aan veilig aankomen.

**Op tijd komen:** Als de schoolbel gaat, verwachten we dat alle leerlingen er zijn. De lessen beginnen om 8u30. Laatkomers zorgen ervoor dat de lessen onderbroken worden en dat is heel vervelend voor zowel de leerkracht als de kinderen. Kom liever 10 minuten vroeger, zodat jouw kind op een rustige manier de lesdag kan beginnen.

Van 14 januari tot en met 27 januari kunnen broers en zussen van onze leerlingen **digitaal aangemeld** worden in het kader van de **inschrijvingen voor volgend schooljaar**. Deze periode geldt als **voorrangsperiode voor broers en zussen**. Aanmelden kan via <https://schildebao.aanmelden.vlaanderen/>. Onze kleuters van de 3de kleuterklas worden automatisch ingeschreven in het 1ste leerjaar. Je hoeft voor hen niet opnieuw in te schrijven.



Kijk ook op



De Wingerd  
Basisschool



SCHILDE  
SCHILDE

kleuterschool  
Hindelaan 22  
2970 Schilde / 's-Gravenwezel  
03/312 84 84

lagere school  
Frans Pauwelslei 19  
2970 Schilde / 's-Gravenwezel  
03/658 86 18

### PRAKTISCHE INFORMATIE

**Kerstvakantie:** van zaterdag 21 december tot en met zondag 5 januari 2025 genieten leerlingen en leerkrachten van twee weken vakantie. Wij wensen jullie hartverwarmende feestdagen en een gezellig samenzijn met familie en vrienden toe!

Dit schooljaar valt **30 juni** op een maandag. De regelgeving stelt dat 30 juni dan effectief de **laatste schooldag** is. Onderwijsminister Zuhal Demir heeft dat bevestigd. We verwachten dan ook dat alle leerlingen die dag nog op school zijn.

Wij doen dag in dag uit ons uiterste best om de school optimaal te laten draaien. Zijn er toch nog zaken waar je als ouder tegenaan loopt en waar je niet tevreden over bent, blijf er dan niet mee zitten en meld dit in eerste instantie aan onze directie Sofie ([school.dir@schilde.be](mailto:school.dir@schilde.be) of 03/658 86 18). Ben je naderhand nog van mening dat je je niet gehoord voelt, dan kan je hiervan altijd een **melding** maken via de gemeente <https://www.schilde.be/dienstverlening/bestuur-en-participatie/inspraak-en-participatie/melding-klacht-opmerking-indienen>. Deze procedure zal vanaf volgend schooljaar ook in ons schoolreglement te vinden zijn.

### IN DE KIJKER

In december en januari loopt **Maxime Huybrechts** als **stagiaire in de zorg** mee met juf Lien in de lagere school en met juf Sandra in de kleuterschool. Wij wensen Maxime een leerrijke stage in de Wingerd toe.

We breken de **Code van De Wingerd** dit schooljaar! Tijdens de maand november werkten we weer aan onze sociale vaardigheden. De leerlingen deden de belofte om **extra lief te zijn** voor elkaar. Dit was niet voor iedereen een gemakkelijke opdracht, maar we deden allemaal flink ons best. Wanneer je lief bent voor anderen, zijn ze ook lief voor jou. En dat zorgt voor een school vol lieve kinderen en leerkrachten. Het aandachtspunt van december is 'orde'.

Op vrijdag 20 december organiseert de **oudervereniging** opnieuw een gezellige **kerstdrink**. Alle ouders, zowel van de kleuter- als van de lagere school zijn welkom vanaf 15u om samen te klinken op de feestdagen. De kerstdrink gaat door op de speelplaats van de lagere school.

Kijk ook op



De Wingerd  
Basisschool



SCHILDE

[www.gbsdewingerd.be](http://www.gbsdewingerd.be)

kleuterschool Hindelaan 22 2970 Schilde / 's-Gravenwezel 03/312 84 84	lagere school Frans Pauwelslei 19 2970 Schilde / 's-Gravenwezel 03/658 86 18
--	---



## ACTIVITEITEN DEZE MAAND

Op 3 december gaat ons **muzisch project in de lagere school** van start. Onze leerlingen volgen workshops en lessen rond alle aspecten binnen muzische vorming, zoals drama, toneel, zang en andere creatieve werkvormen. De apotheose van dit project wordt onze **Musical** die plaatsvindt op **donderdag 13 en vrijdag 14 maart**.



Op donderdag 5 december krijgen we hoog bezoek van de **Sint en zijn roetpieten**. Het belooft voor groot en klein een spannende dag te worden.

Nadat de Sint terug naar Spanje is vertrokken, kijken we uit naar de **gezelligheid van de feestdagen**. Ook in de klassen zorgen we voor een warme kerstsfeer.

Op vrijdag 6 december gaan alle leerlingen van de lagere school kijken naar de **musical Peter Pan**. Er wacht ons een leuke namiddag. Bovendien speelt Leonie van het 6de leerjaar hierin mee. We gaan haar met z'n allen aanmoedigen. We eten allemaal samen om 11u30. De bus vertrekt om 12u15 en we zijn rond 17u00 terug. We kijken uit naar deze leuke culturele uitstap.

Kijk ook op



De Wingerd  
Basisschool



SCHILDE

kleuterschool  
Hindelaan 22  
2970 Schilde / 's-Gravenwezel  
03/312 84 84

lagere school  
Frans Pauwelslei 19  
2970 Schilde / 's-Gravenwezel  
03/658 86 18



## EEN TERUGBLIK

De **kaas- en wijnavond** op vrijdag 29 november was weer een groot succes. Iedereen heeft volop genoten van de vele lekkernijen die op tafel zijn gezet. Ouders konden gezellig met elkaar babbelen terwijl onze kinderen zich uitleefden in de kinderdisco. Een welgemeende dankjewel aan de mensen van de oudervereniging voor de mooie organisatie, aan de talloze helpende handen en de leerlingen van het 6de leerjaar.

De **voorleesweek** was een groot succes. We hebben genoten van kamishibai, prentenboeken, fabels, avonturenboeken, ... . Bedankt aan alle (groot)ouders, leerkrachten en leerlingen die dagelijks in de klassen voorgelezen hebben.



Interactieve voorstelling **Draadloos**: de leerlingen van L5 en L6 kregen tijdens deze workshop heel wat nuttige tips en tricks om goed om te gaan met sociale media.

**Landenvoorstelling** van L6: Onze leerlingen van L6 hebben het beste van zichzelf gegeven tijdens de landenvoorstelling in de refter. Ze hebben zich verdiept in de kenmerken en cultuur van het land. Ouders, leerkrachten en leerlingen van de andere klassen konden mee komen genieten van deze mooie voorstelling.

**Vogelkastjes** maken in L3: we denken op onze school mee aan de natuur. Nu het ook voor de vogeltjes kouder wordt, wilden de leerlingen van L3 graag helpen om een lekker warm nestje te maken. Ze maakten elke een vogelhuisje om in de tuin te zetten tijdens deze koude wintermaanden.

**Doorschuifdag** van K3 naar L1: Onze oudste kleuters mochten al eens proeven van wat er allemaal gedaan wordt in het eerste leerjaar. En ze vonden het precies wel heel leuk!

Kijk ook op



De Wingerd  
Basisschool



SCHILDE  
SCHILDE

kleuterschool  
Hindelaan 22  
2970 Schilde / 's-Gravenwezel 03/312 84 84

lagere school  
Frans Pauwelslei 19  
2970 Schilde / 's-Gravenwezel 03/658 86 18